

O Gemini Polska

Apteki Gemini wywodzą się z rodzinnej firmy, stworzonej przez polskich farmaceutów. Pierwsza apteka powstała **30 lat temu w Wejherowie**. Obecnie pod marką Gemini działa ponad 180 aptek na terenie całej Polski.

Oprócz aptek stacjonarnych pod marką Gemini funkcjonuje również **największa apteka internetowa w Polsce**.

Gemini Polska stwarza możliwość rozwoju oraz założenia własnego biznesu farmaceutom poprzez współpracę na zasadach franczyzy. Farmaceuci, dzięki tej formie **wsparcia przedsiębiorczości**, mają szansę na posiadanie własnej apteki, która staje się rentowna dzięki sprawdzonym w praktyce biznesowej rozwiązaniom organizacyjnym, skali działania i technologii. Franczyza jest właściwie jedyną **szansą dla młodego farmaceuty**, który nie odziedziczył apteki lub znacznego kapitału, na zostanie właścicielem apteki.

Gemini Polska i jej franczyzobiorcy tworzą miejsca pracy dla **około 3000 osób**, w tym około 800 farmaceutów i 1000 techników farmaceutycznych. Daje to ponadprzeciętną średnią rynkową etatu farmaceuty na aptekę (4,5 versus 1,8 w kraju).

Grupa Gemini z roku na rok zwiększa poziom płaconych podatków. Tylko w 2019 roku zapłaciła do budżetu państwa łącznie **powyżej 15 mln zł podatku dochodowego** od osób prawnych.

Od 2016 roku Gemini Polska korzysta ze **wsparcia inwestora** – renomowanego funduszu inwestycyjnego Warburg Pincus.

Firma była wielokrotnie wyróżniana za swoje **zaangażowanie społeczne** (m.in. laureat Raportu CSR 2020). Dostrzeżono również inwestycje Gemini w **nowe technologie**, w tym aplikację mobilną ułatwiającą pacjentom dostęp do leków (laureat Digital Excellence Award 2020).

Pacjent w sercu Gemini



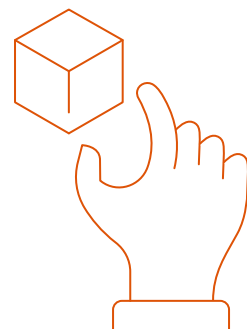
Ponad **30** lat na rynku

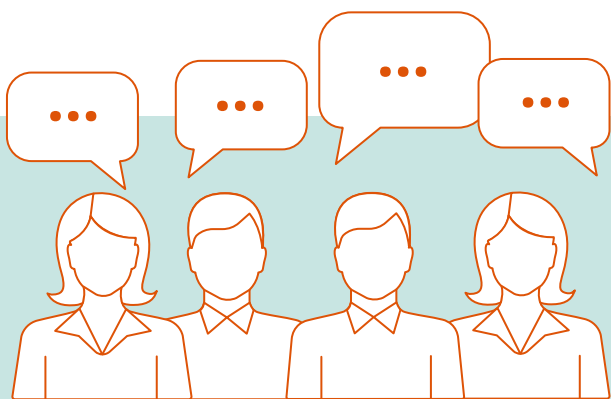
Ponad **180** aptek stacjonarnych w całym kraju

95%

zrealizowanych recept
bez konieczności oczekiwania na lek*

Blisko **10 000 pozycji** asortymentowych (SKU) na aptekę (przeciętna krajowa to jedynie 3600 SKU na aptekę)

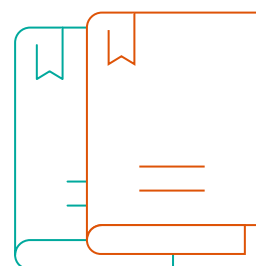




Ponad **800** farmaceutów i **1000** techników farmacji udzielających profesjonalnego wsparcia

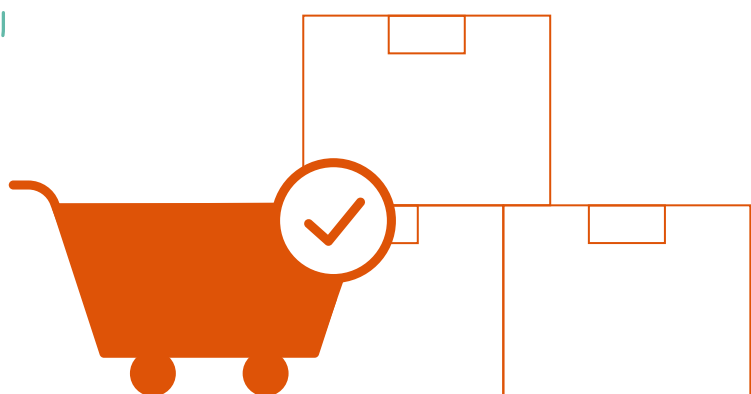
Średnio **4-5** farmaceutów zatrudnionych w aptece (2x więcej niż przeciętna krajowa)

2 kompleksowe raporty o opiece farmaceutycznej stworzone we **współpracy z ekspertami**



Od **2008 r.** pierwsza i największa w Polsce apteka internetowa

Blisko **2 000 000** obsługiwanych w aptekach działających pod marką Gemini każdego miesiąca



Kilka tysięcy artykułów edukacyjnych i porad opublikowanych w ramach **Poradnika GEMINI**

Działania na rzecz promowania idei opieki farmaceutycznej w Polsce

Gemini Polska będąc liderem zmian służących pacjentowi jest partnerem dwóch raportów poświęconych zagadnieniom opieki farmaceutycznej. Raport „Opieka farmaceutyczna w Polsce” został przygotowany przez firmę IQVIA przy współpracy z ekspertami: Dr Małgorzatą Gałązką-Sobotką oraz Prof. Andrzejem M. Falem. Raport „Opieka farmaceutyczna – aspekty prawne” został opracowany przez kancelarię DZP z udziałem ekspertów: Prof. Marcina Czecha oraz eksperta w ochronie zdrowia, dr Krzysztofa Łandy.

Gemini Polska nawiązało współpracę badawczo-rozwojową z Uniwersytetem Kardynała Stefana Wyszyńskiego w Warszawie. W jej ramach realizować będzie szereg projektów badawczo-rozwojowych związanych z wypracowywaniem nowych rozwiązań dla polskiej służby zdrowia.

Firma inspirowała swoich farmaceutów do angażowania się w promowanie optymalnego modelu Opieki Farmaceutycznej poprzez projekty realizowane z partnerami społecznymi i materiały eksperckie. Włączenie farmaceuty do procesu opieki nad pacjentem przełoży się pozytywnie na odciążenie systemu opieki zdrowotnej i może przynieść wiele korzyści pacjentom w trakcie leczenia.

W połowie 2020 roku Gemini Polska zdecydowało o powołaniu „Fundacji na rzecz Pacjentów – Opieka Farmaceutyczna w Centrum Uwagi”. Jej wiodącym celem jest promowanie korzystnych dla Pacjentów rozwiązań z zakresu opieki farmaceutycznej, inicjowanie prozdrowotnych kampanii edukacyjnych i współpraca z partnerami społecznymi o podobnych celach statutowych.

Innowacje i nowe technologie

Gemini Polska od lat inwestuje w oprogramowanie i wykorzystanie cyfrowych narzędzi w usprawnianiu modelu opieki w polskiej służbie zdrowia. Aplikacja receptagemini.pl stanowi przykład zastosowania nowoczesnych technologii w celu ułatwienia pacjentom dostępu do leków. Jest to rozwiązanie mające na celu wsparcie użytkownika w uzyskiwaniu informacji o dostępności produktów. Dodatkowo pozwala dokonać rezerwacji w wybranej przez siebie aptece, co w dobie zagrożeń zdrowotnych, zwiększa bezpieczeństwo pacjentów minimalizując ich wyjście do kilku aptek w celu poszukiwania leku. Ponadto znacząco skraca czas przebywania pacjenta w aptekach poprzez odbiór już przygotowanego zamówienia.

Wprowadzenie opieki farmaceutycznej w Polsce po przyjęciu Ustawy o zawodzie farmaceuty wiąże się z koniecznością rozwoju rozwiązań technologicznych na szczeblu centralnym. Krytycznym elementem jest zintegrowanie usługi świadczonej przez farmaceutę z resztą systemu opieki zdrowotnej, by zachować ciągłość procesu i odpowiednią komunikację. Wymaga to współpracy na poziomie zarówno aptek, jak również Ministerstwa Zdrowia i Ministerstwa Cyfryzacji. Gemini Polska z racji poniesionych i w kontekście planowanych inwestycji w rozwój technologii już teraz jest gotowe do podjęcia się projektów pilotażowych w tym zakresie.